

BügelHajema

Ruimte voor de leefomgeving

UITBREIDING HOMMERTS

ARCHITECTUUR / VORMGEVING

Over de
aanpak
van de
aanpak
van de
aanpak

Bouwen in hout / hout structuur

Best. hout
structuur



Traditioneel bouwen in baksteen



Modern bouwen in baksteen



Agenda

1. Aanleiding
2. Randvoorwaarden
3. Samenvatting eerste bijeenkomst
4. Uitwerking eerste bijeenkomst
5. Toelichting op het vervolg
6. Reageren op de modellen

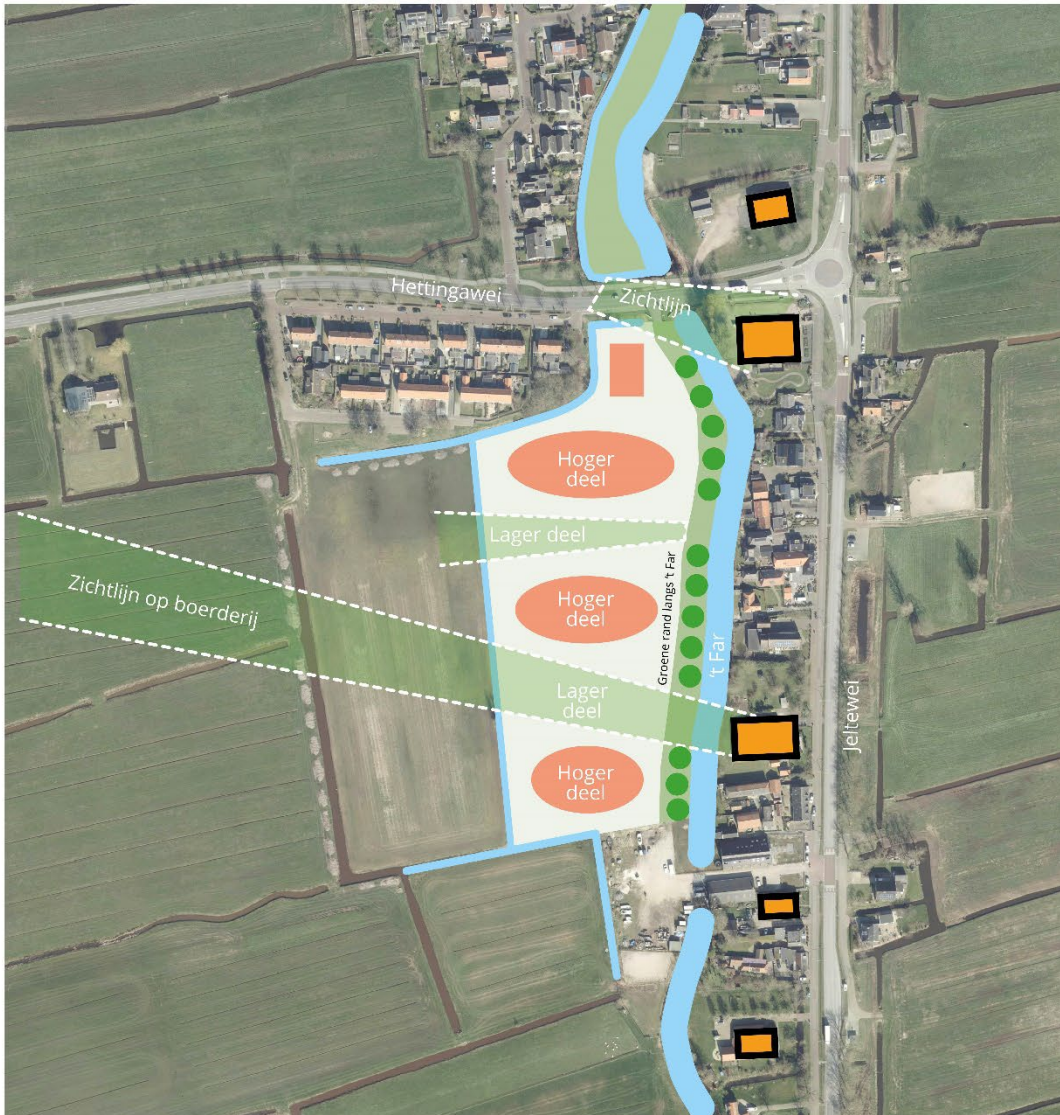
Aanleiding

- Beëindiging tuincentrum
- Herontwikkeling met woningbouw
- Intentieovereenkomst met de gemeente
- 3 juli eerste bijeenkomst in het dorp

UITBREIDING HOMMERTS

RANDVOORWAARDEN

Ruimtelijke randvoorwaarden



Groen, water en verkaveling

- 't Far respecteren en inzetten als kwaliteit
- Terpenconcept (afwisseling hogere en lagere delen)
- Waterberging in lagere delen
- Opgaande beplanting inpassen met aandacht voor biodiversiteit
- Dorpse, organische verkaveling die past bij Himmerts
- Ruimte voor zichtlijnen op boerderijen aan 't Far

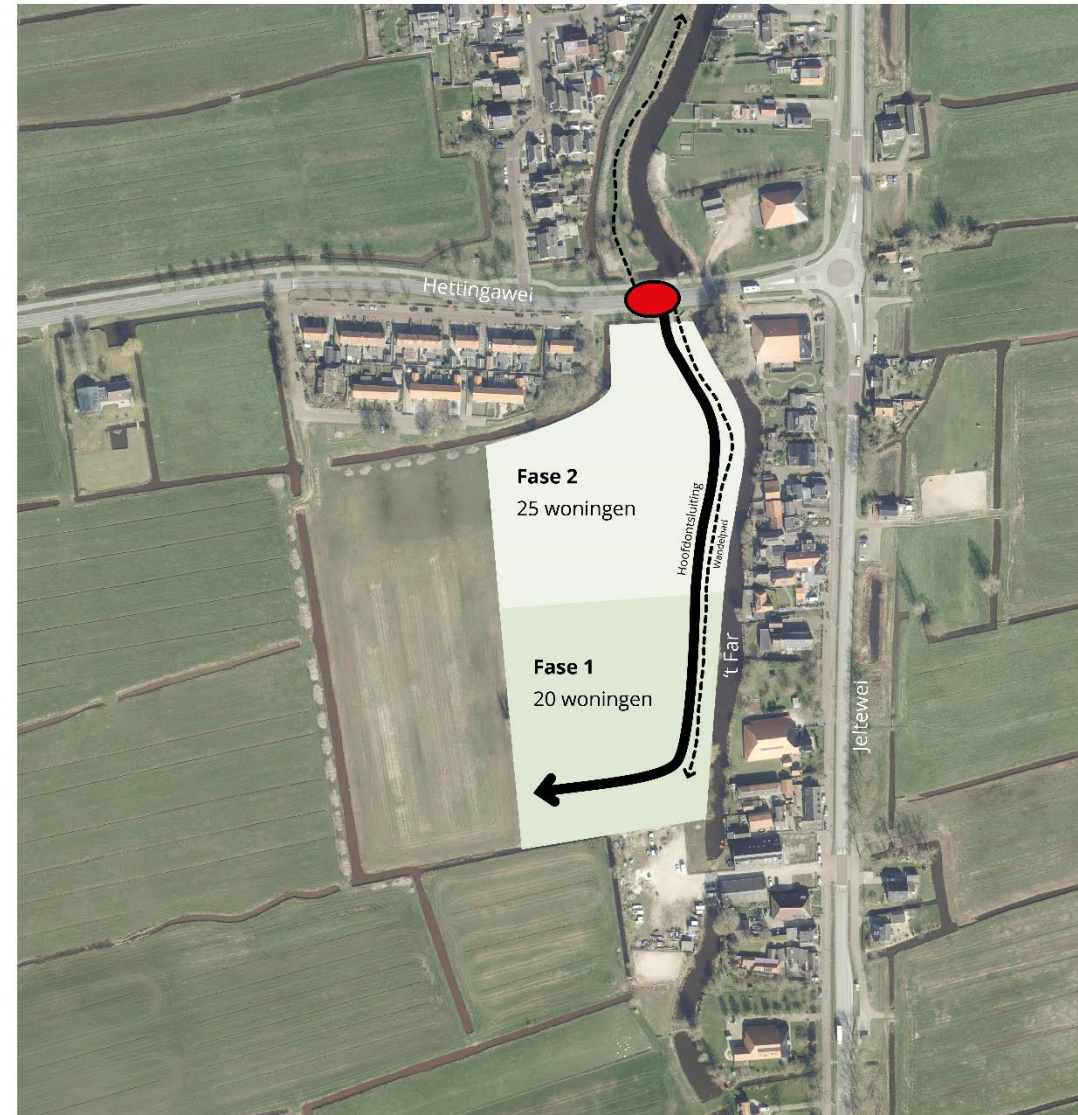
UITBREIDING HOMMERTS

RANDVOORWAARDEN

Woningbouwprogramma

- Fasering van het totaalplan (20+25)
- Programma fase 1 (20 woningen)
 - 6 sociale koopwoningen (250.000 VON)
 - 7 betaalbare koopwoningen (355.000 VON)
 - 7 koopwoningen in het midden- of duurdere segment
- Variatie woningen afhankelijk van behoefte

Randvoorwaarden woningbouwprogramma en verkeer



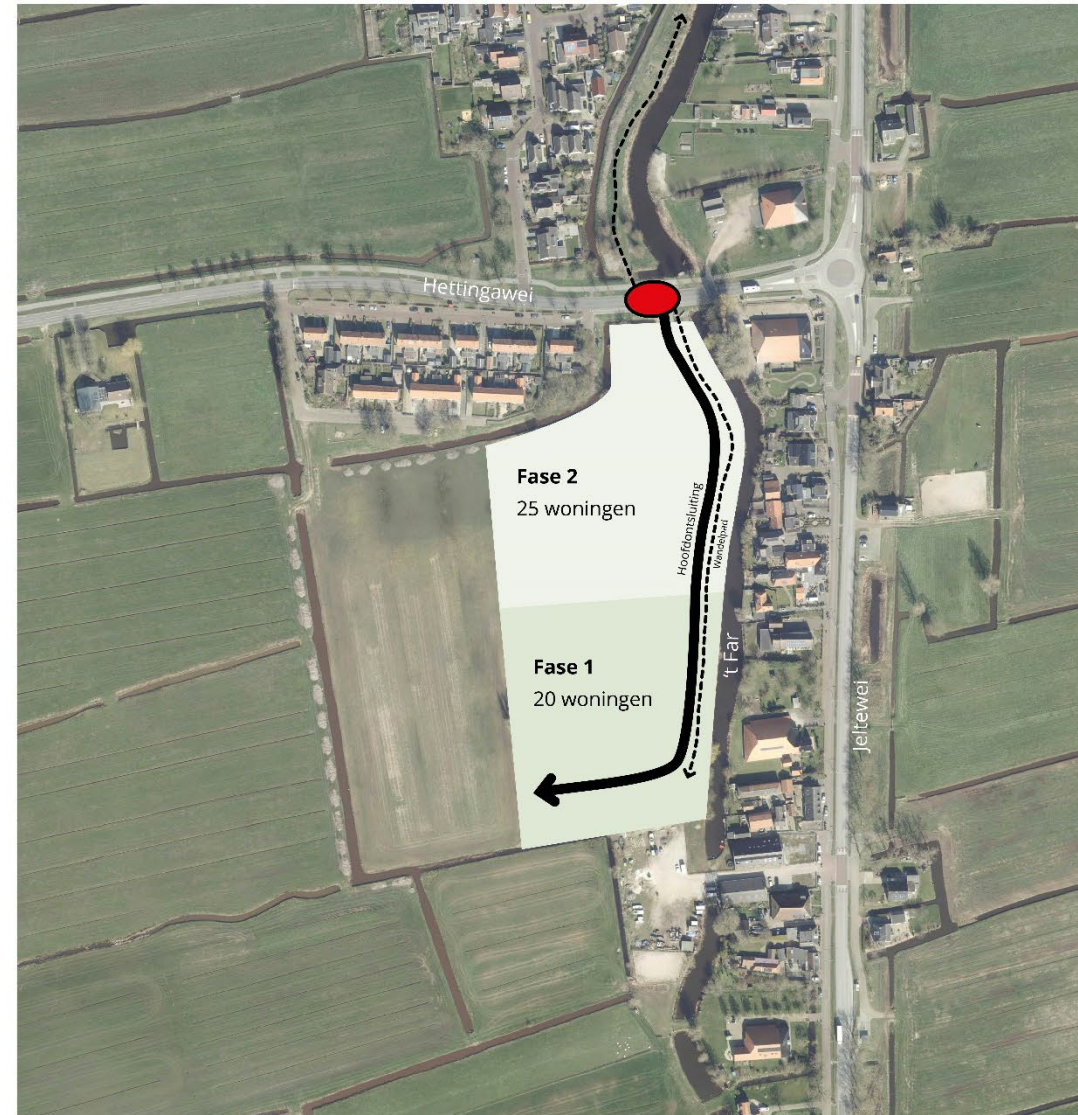
UITBREIDING HOMMERTS

RANDVOORWAARDEN

Verkeer

- Veilige aansluiting Hettingawei
- Hoofdontsluiting langs 't Far
- Wandelroute langs 't Far
- Rekening houden met uitbreidingsmogelijkheden

Randvoorwaarden woningbouwprogramma en verkeer



Samenvatting eerste bijeenkomst

Stikkeren op posters

- Woningtypes en woningbehoefte
- Architectuur / vormgeving
- Duurzaamheid, groen en water
- Inrichting (en verkeersveiligheid) openbare ruimte

UITBREIDING HOMMERTS

WONINGTYPES EN WONINGBEHOEFTE



Tiny Houses



Levensloopbestendige woningen



Appartementen



Rug-aan-rug-woningen



Twee-onder-een-kapwoningen



Wat heeft de voorkeur?

- Voorkeur voor levensloopbestendig bouwen

Programmavoorkeur

1. Rijwoningen
2. Twee-onder-een-kapwoningen
3. Rug-aan-rug-woningen
4. Vrijstaande woningen
5. Tiny houses
6. Appartementen



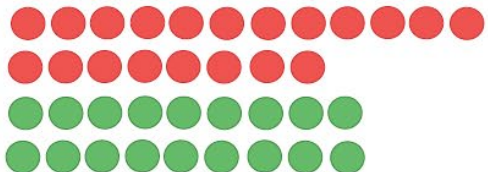
Vrijstaande woningen



UITBREIDING HOMMERTS

ARCHITECTUUR / VORMGEVING

Bouwen in hout



Traditioneel bouwen in baksteen



Groene daken
combinaties hout-traditioneel
mensen moeten een kans krijgen aan de onderkant
gemeente zegt ruimte
hofje
riet/Hennep

Wat heeft de voorkeur?

- Vooral bouwen in baksteen, traditioneel of hierop geïnspireerd

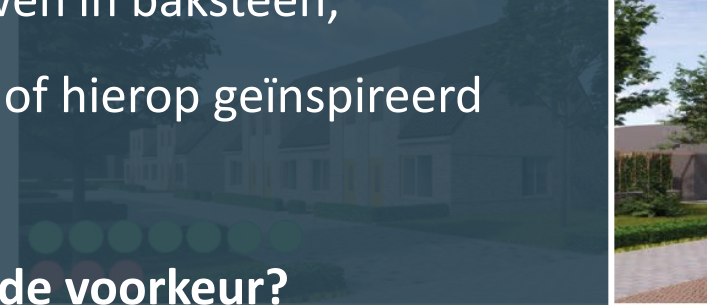
Wat heeft niet de voorkeur?

- Te modern bouwen in baksteen

Waarover is men verdeeld?

- Bouwen in hout

Modern bouwen in baksteen



UITBREIDING HOMMERTS

DUURZAAMHEID, GROEN EN WATER



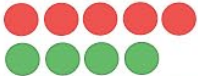
Groene daken en groene erfafscheidingen



Nestkasten in en aan de gevels (of in daken)



Strakke groene inrichting



Inrichting met hoge sierwaarde



Natuurvriendelijke (biodiverse) inrichting oever



Wateropvang (en spelen) in wadi's



Wat heeft de voorkeur?

- Groene daken en groene erfafscheidingen
- Natuurvriendelijke (biodiverse) inrichting oevers
- Afwisseling bomen en open plekken

Wat heeft niet de voorkeur?

- Wateropvang en spelen in wadi's
- Zichtbare wateropvang op straat

Waarover is men verdeeld?

- Strakke of natuurlijke inrichting
- Gezamenlijke moestuin
- Nestkasten e.d.

UITBREIDING HOMMERTS

INRICHTING (EN VERKEERSVEILIGHEID) OPENBARE RUIMTE



Straat met stoep en parkeerplaatsen



Smalle straat zonder stoep en parkeerplaatsen



Parkeren langs de weg



Gecultiseerd parkeren op afstand van de woning



Wandelpad in halfverharding



Wandelpad in beton



Wat heeft de voorkeur?

- Verkeersfunctie ondergeschikt
- Wandelpaden in het gebied
- Afwisseling open en gesloten bestrating

Wat heeft niet de voorkeur?

- Te stenig beeld

Waarover is men verdeeld?

- Parkeren vlakbij of op afstand
- Autoluw of traditioneel



Uitwerking eerste bijeenkomst

Schetsvariant 1

- Traditioneel inrichten/verkavelen
- Parkeren bij huis, of dichtbij
- Traditioneel straatbeeld
- Strak inrichten
- Alleen bouwen in baksteen

Schetsvariant 2

- Verkeersluw/verkeersarm inrichten
- Geclusterd parkeren op afstand
- Groene hofjes
- Natuurlijk inrichten
- Ook bouwen in hout

De eerste ideeën

Schetsvariant 1

- Traditioneel inrichten/verkavelen
- Parkeren bij huis, of dichtbij
- Traditioneel straatbeeld
- Strak inrichten
- Alleen bouwen in baksteen



Schetsvariant 2

- Verkeersluw/
verkeersarm inrichten
- Geclusterd parkeren op
afstand (al dan niet met
zonnecarports)
- Groene hofjes
- Natuurlijk inrichten
- Ook bouwen in hout



Vervolgstappen

1. Overleg met de gemeente
2. Uitwerken voorkeursmodel
3. Publicatie op website
4. Verwerken reacties op voorkeursmodel
5. Afronden haalbaarheidsonderzoek
6. Gemeenteraad

Reageren op de schetsvarianten

- Mogelijkheid voor vragen aan de tafels
- Reacties op Post-its
- Sticker uw voorkeur
- Op de website

[www.samenbouwzaken.nl/
participatie-pagina-van-hommerts](http://www.samenbouwzaken.nl/participatie-pagina-van-hommerts)